

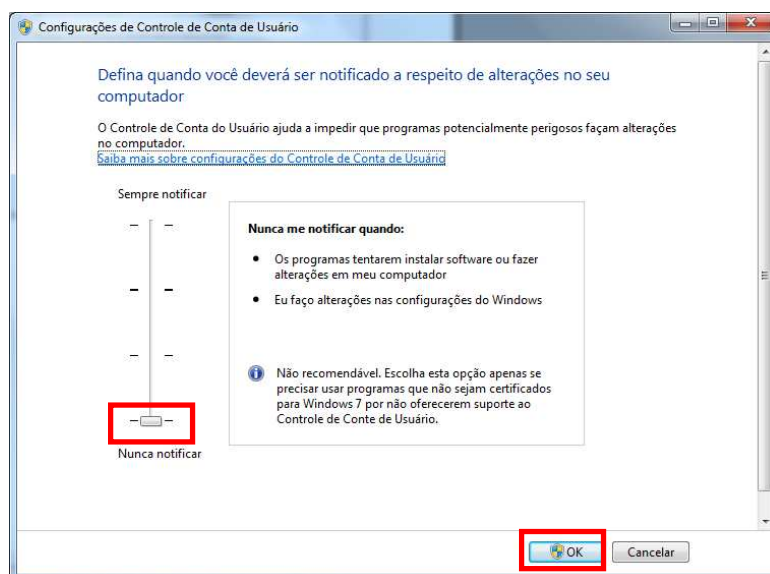
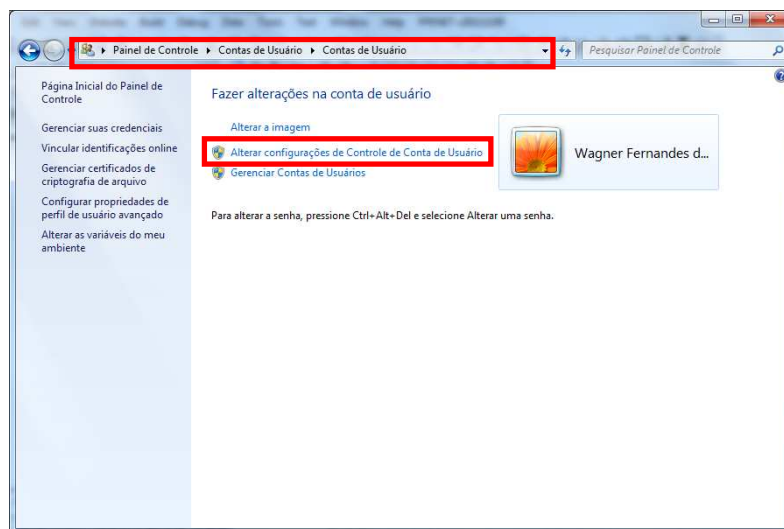
# Guia de Instalação

**IMPORTANTE: Windows Vista e 7 (Seven)**

Caso utilize o Windows XP pule essa etapa do guia de instalação e comece em **DOWNLOAD DA VERSÃO DEMO**.

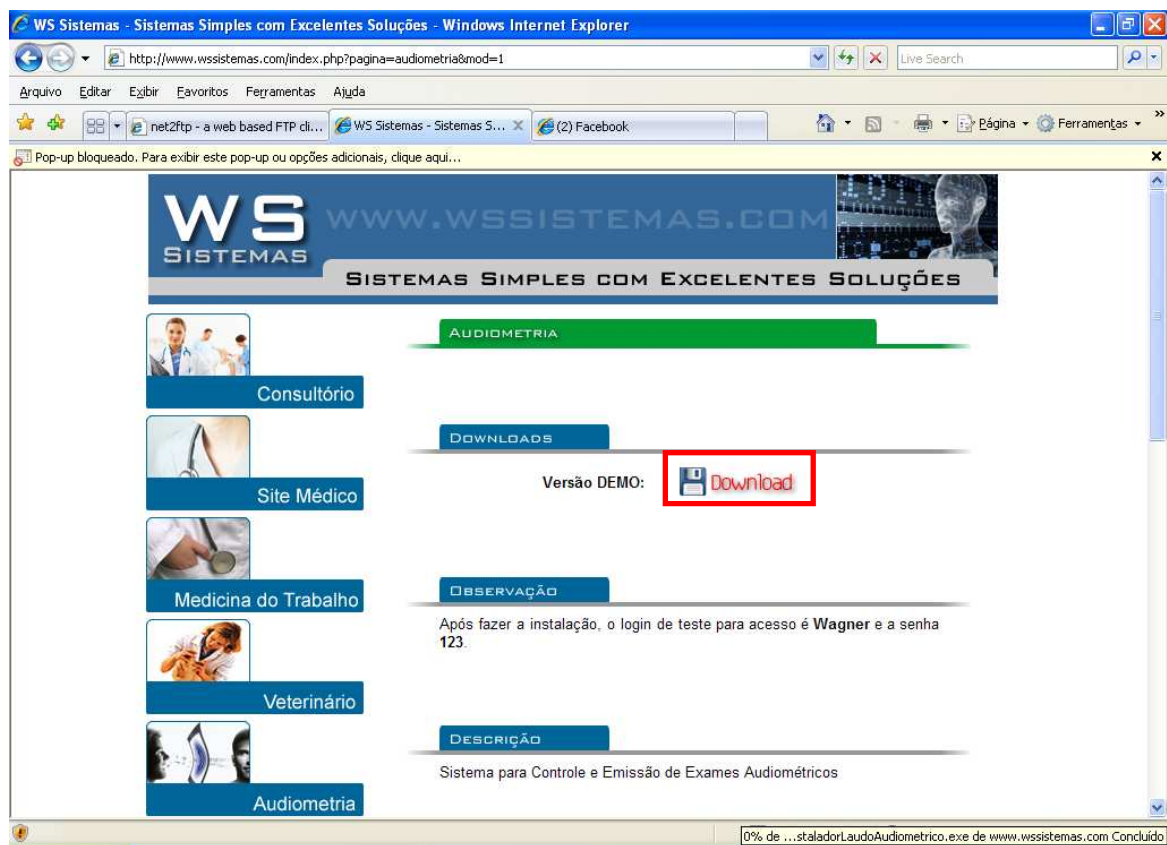
Caso utilize o Windows Vista ou Windows 7 é necessário desabilitar o **controle de conta de usuário**, para permitir ao instalador a correta instalação e registro dos arquivos necessário para o funcionamento do sistema.

Siga conforme abaixo:

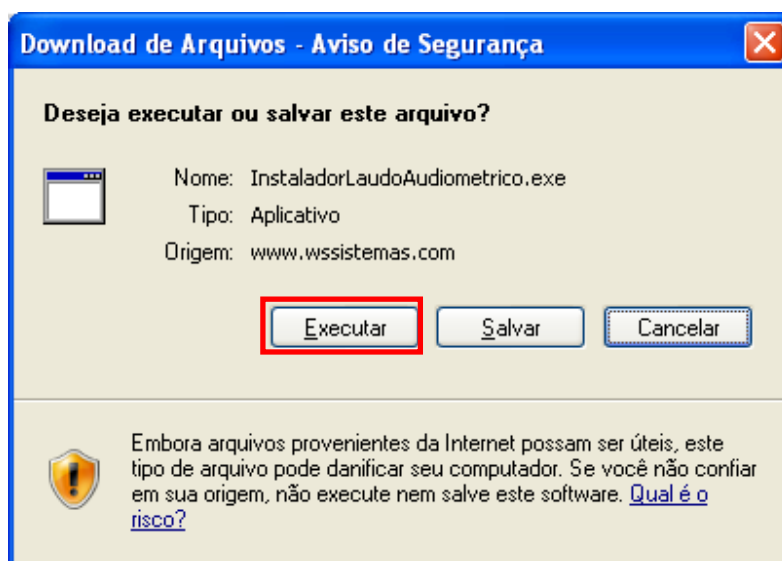


## Download da Versão Demo

Acesse o site [www.wssystemas.com](http://www.wssystemas.com), clique no botão **Audiometria**, conforme tela abaixo.

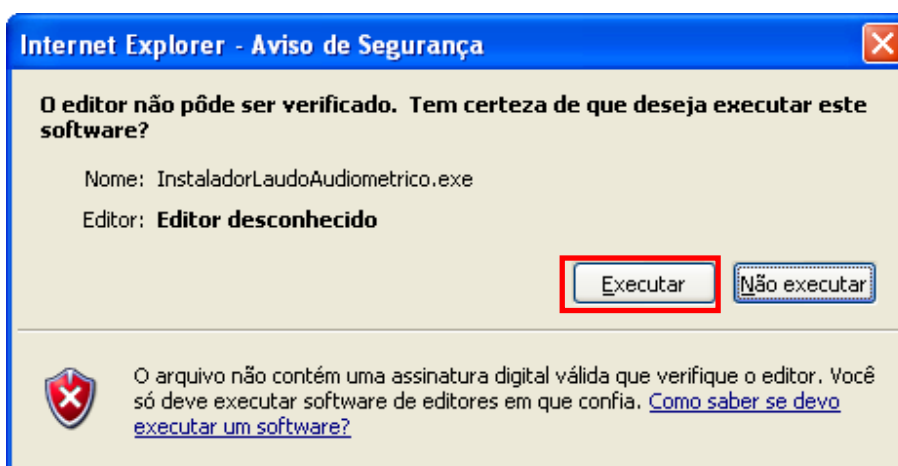


Conforme tela abaixo, clique em **Executar**.

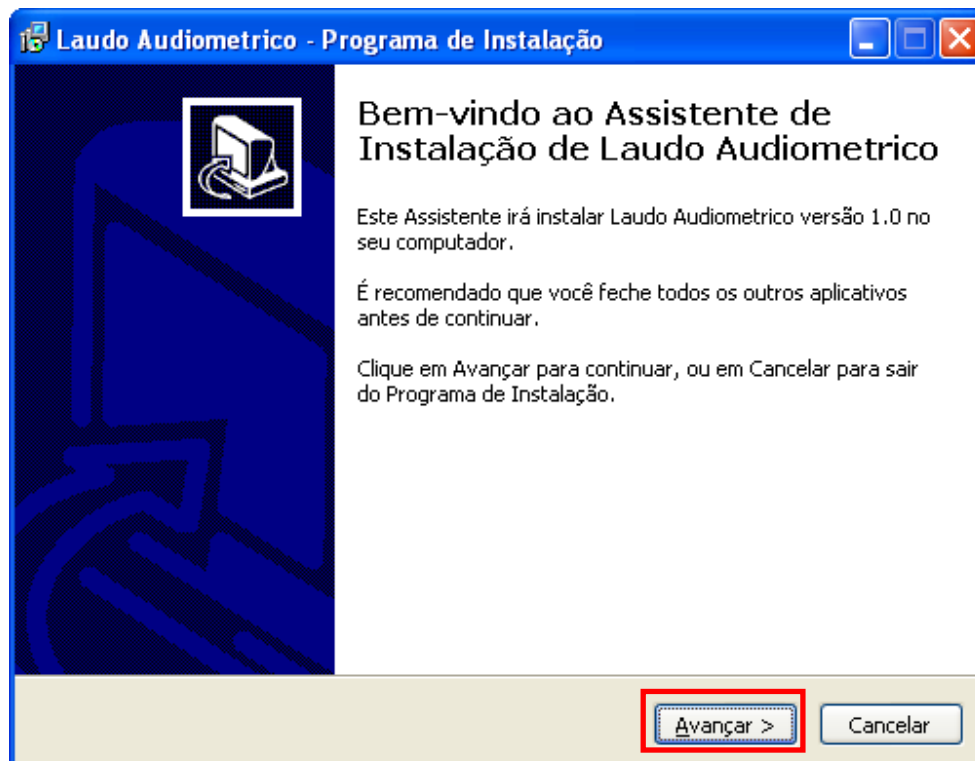


## Iniciando a Instalação

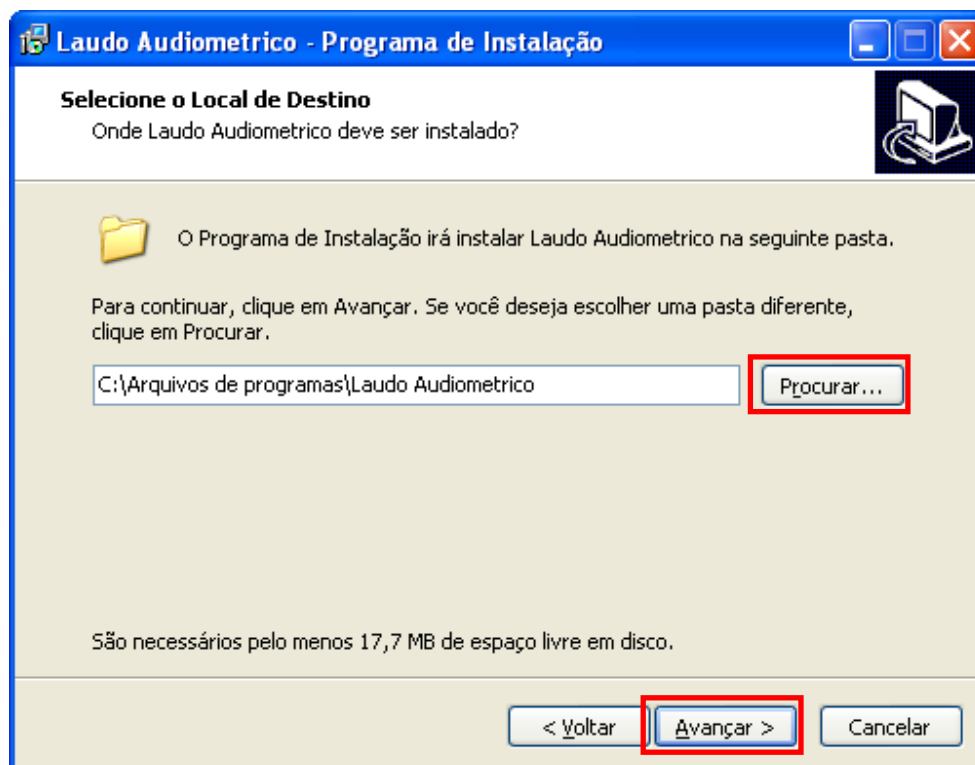
Após completar o download do instalador, caso apareça a tela abaixo, clique em **Executar**, não aparecendo siga o próximo passo da instalação.



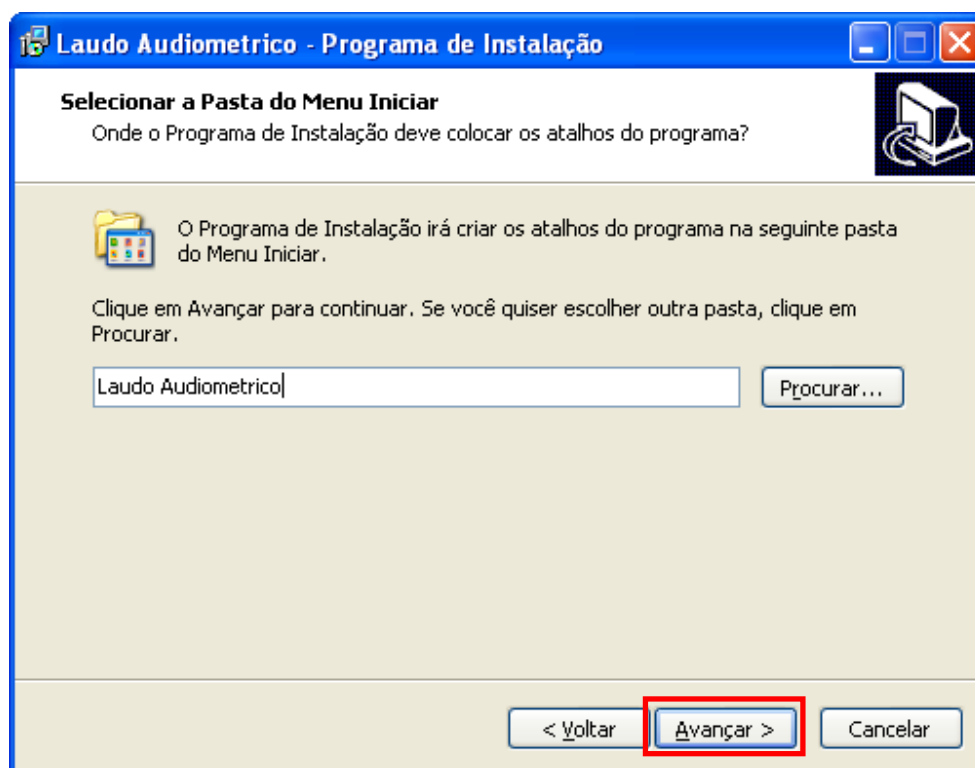
Conforme tela abaixo, clique em **Avançar**.



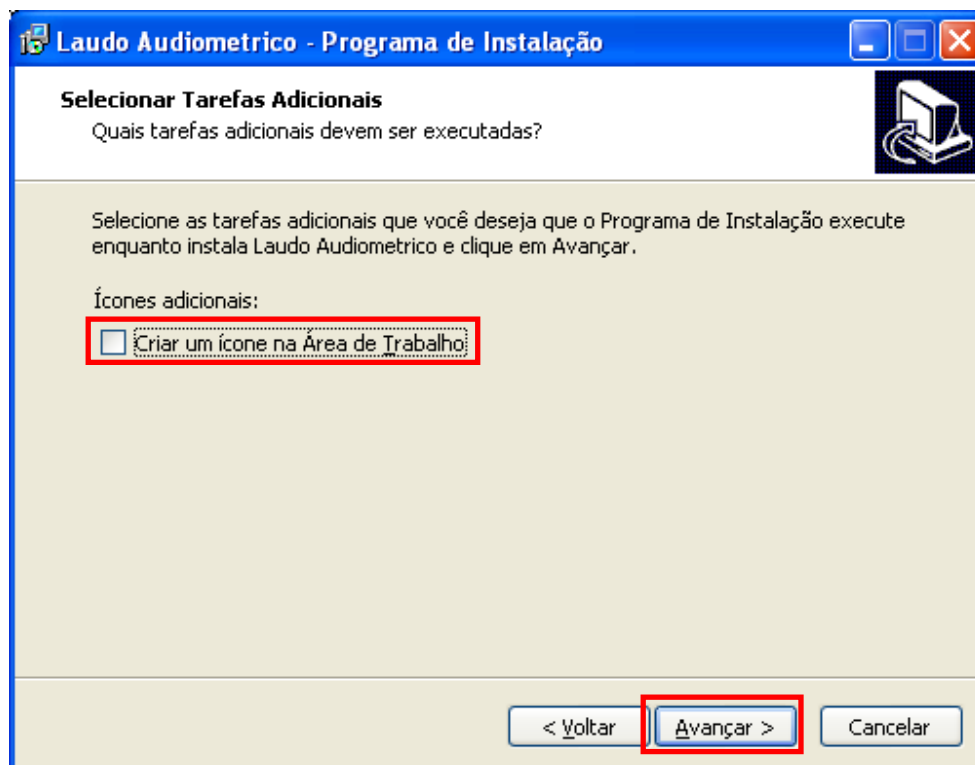
Na tela abaixo podemos configurar a pasta onde o sistema será instalado. Caso queira alterar a pasta, clique em **Procurar**. Clique em **Avançar** para continuar a instalação.



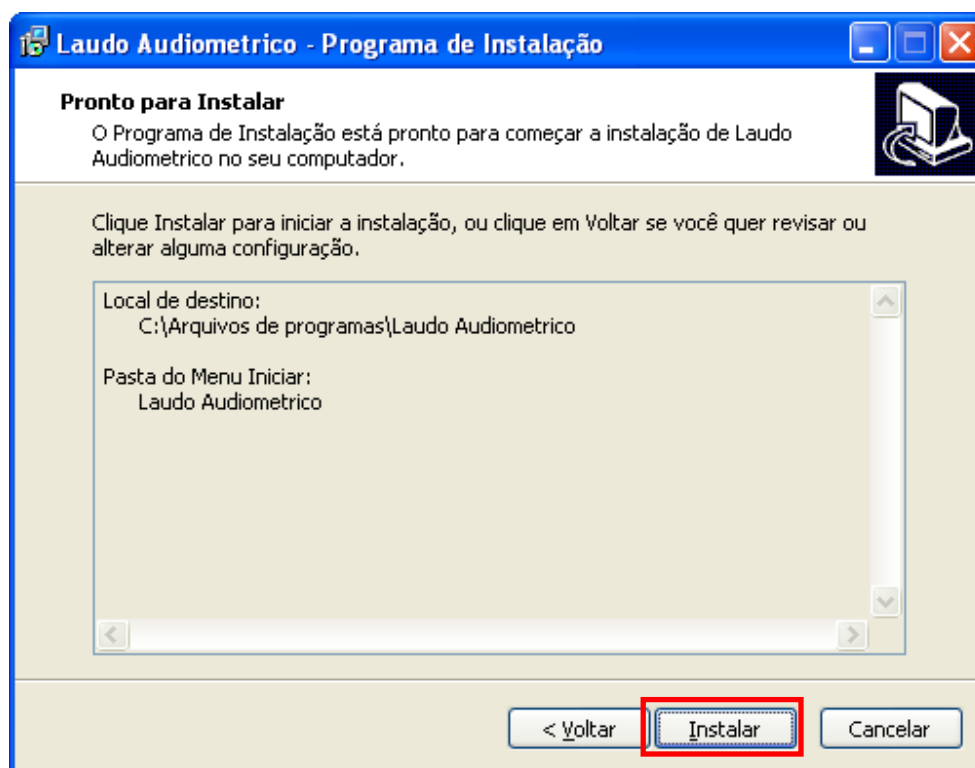
Conforme tela abaixo, clique em **Avançar**.



Na tela abaixo, caso queira adicionar um ícone do sistema na área de trabalho, marque a opção, conforme abaixo.  
Clique em **Avançar** para continuar a instalação.

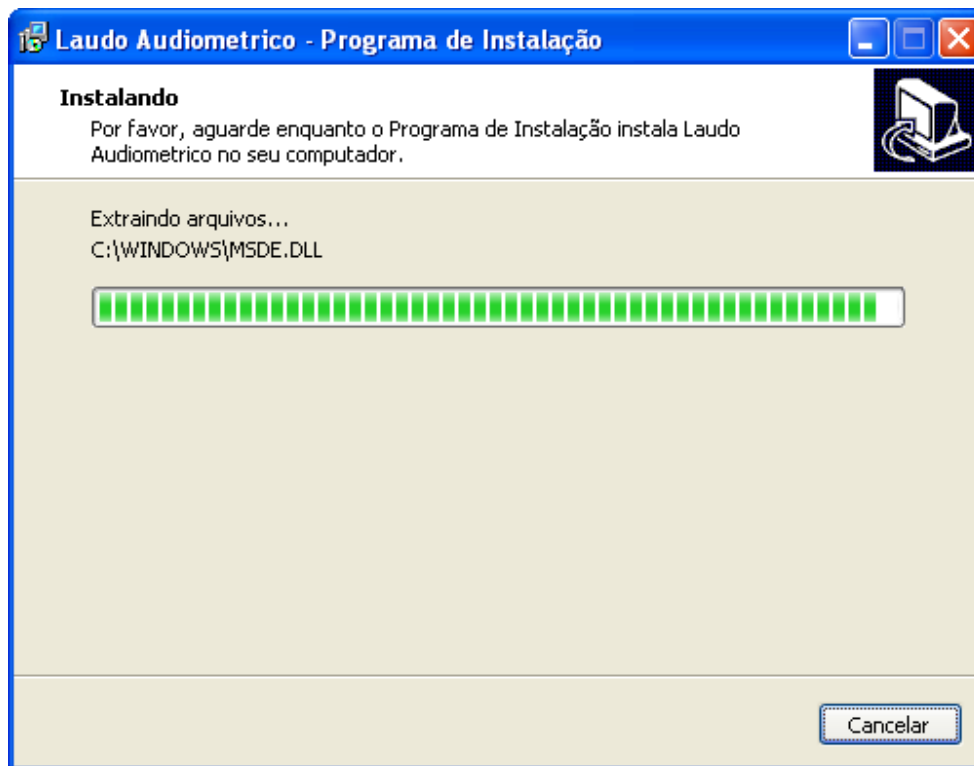


Conforme tela abaixo, clique em **Instalar**.

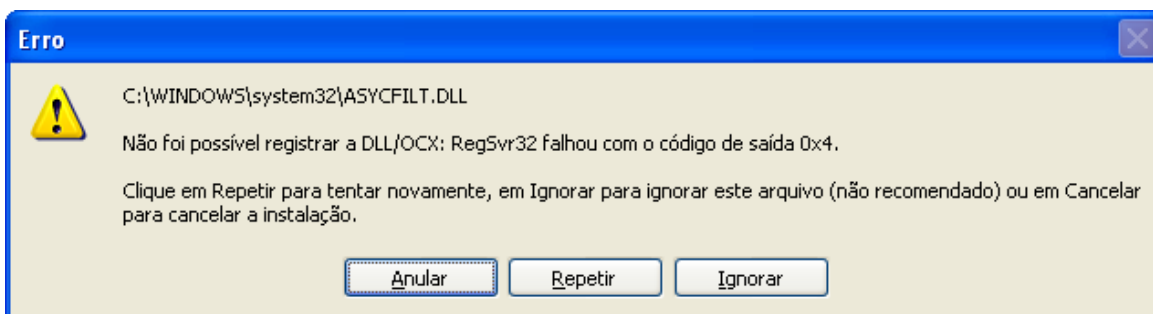
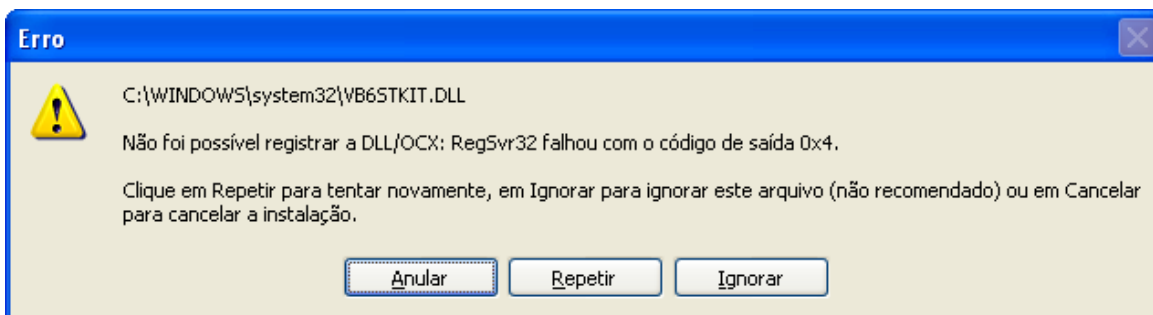




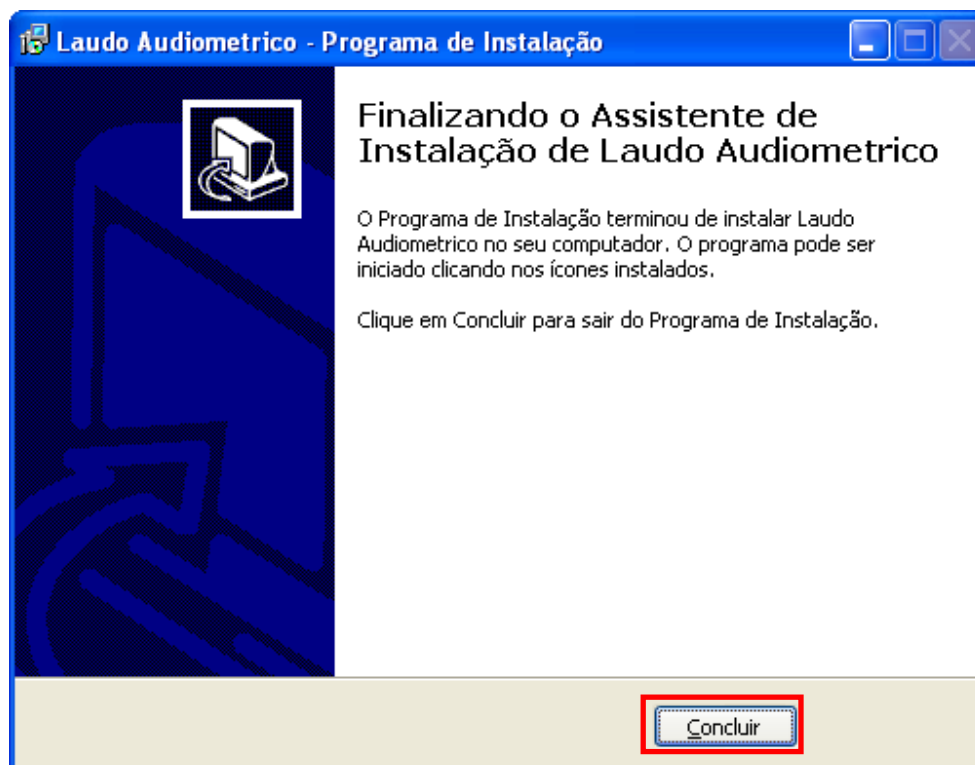
A tela abaixo mostra o andamento da instalação. Aguarde o término do processamento.



Caso apareça alguma das telas abaixo, clique em **IGNORAR**.



A tela abaixo mostra o fim da instalação.  
Clique em **Concluir** para finalizar a instalação.



Caso tenha escolhido a opção de criar ícone na área de trabalho, acesse o atalho na área de trabalho ou então através de menu **INICIAR**.