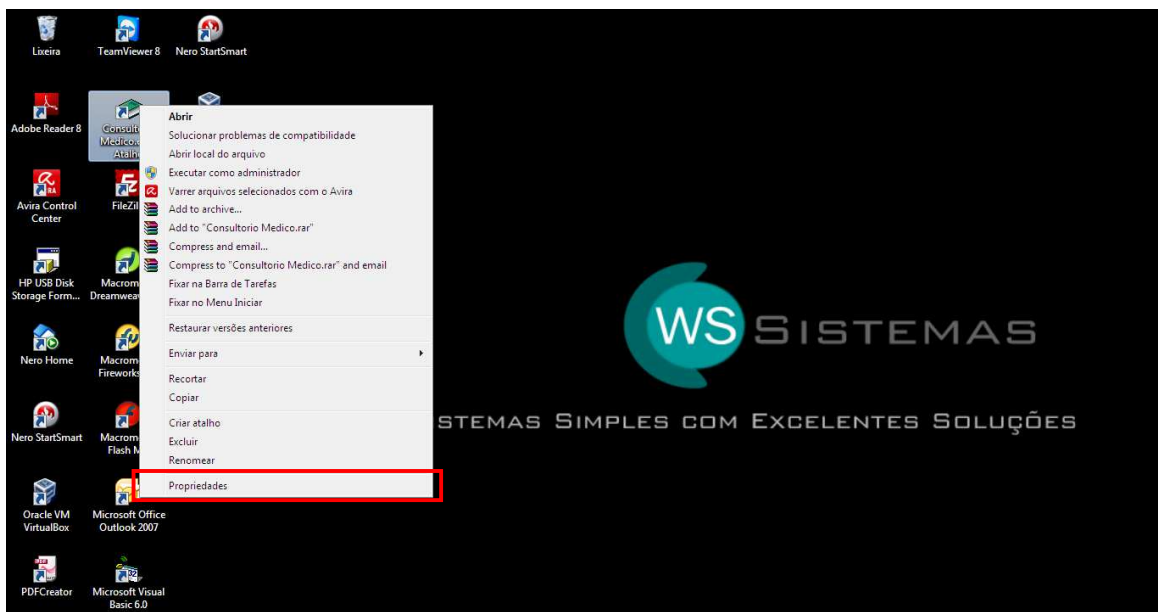


Guia de Backup

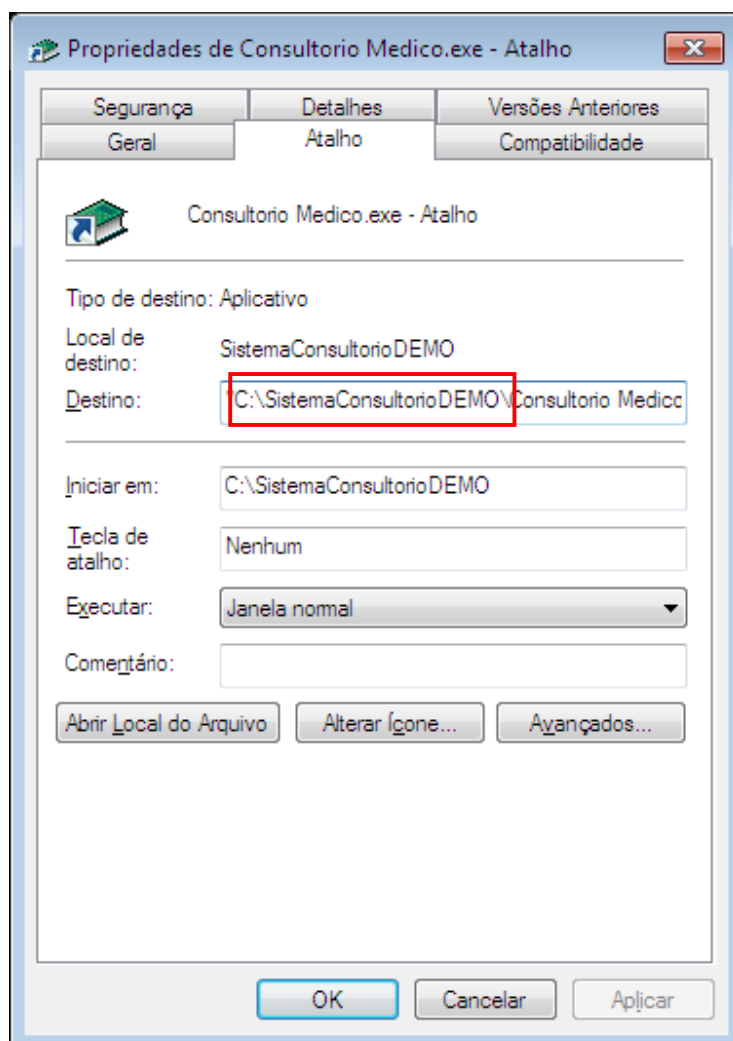
1 – Encontre o ícone do sistema na área de trabalho.



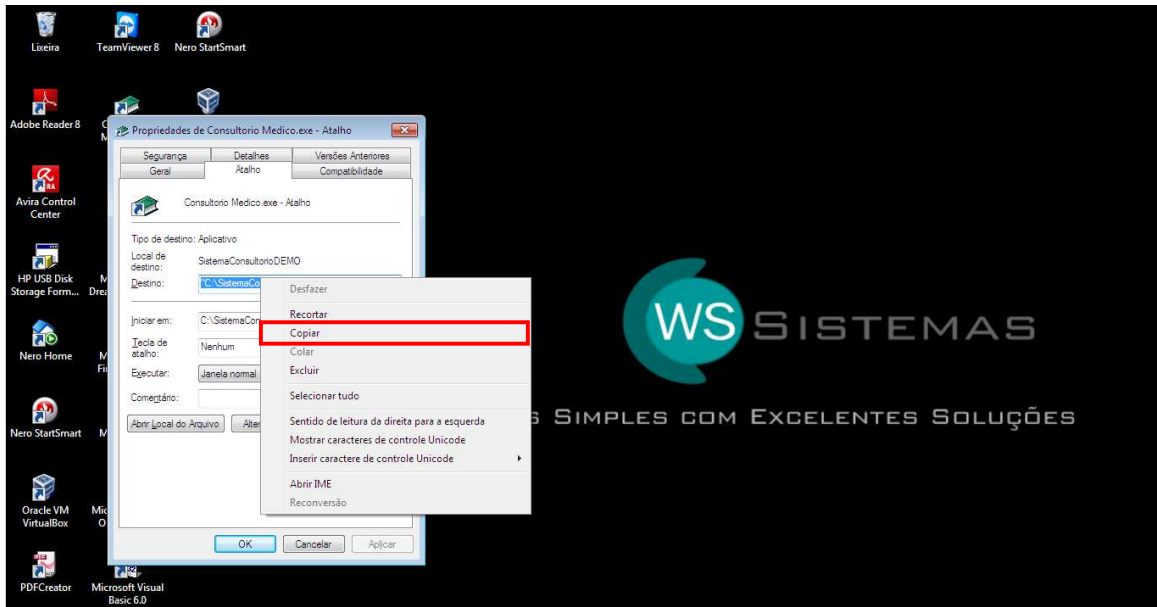
2 – Clique com o botão direito do mouse no ícone do sistema, depois clique em **Propriedades**, conforme abaixo:



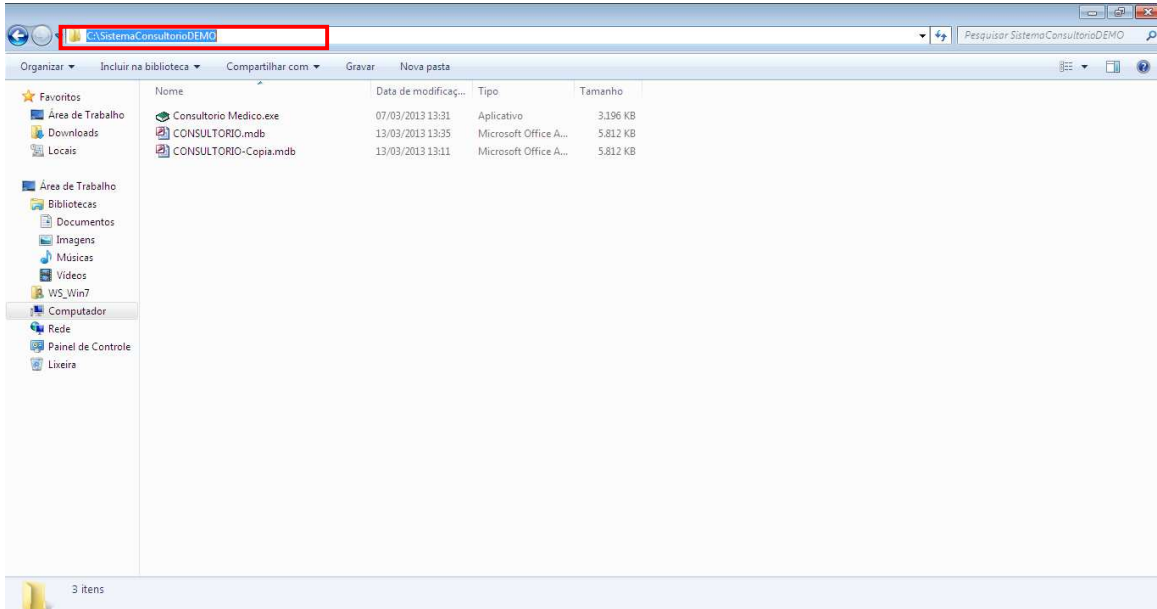
3 – A janela de Propriedades mostra o caminho de localização do sistema, conforme abaixo:



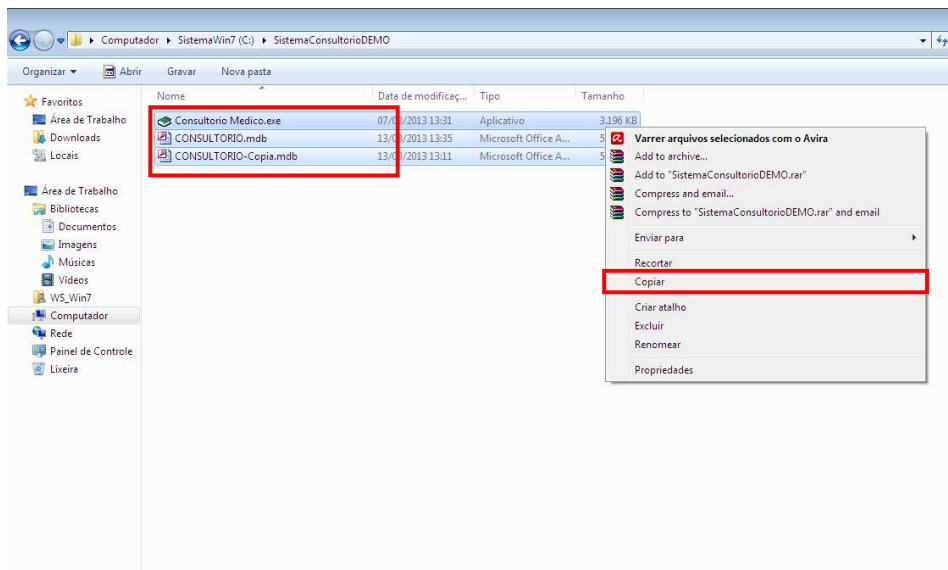
4 – Copie o local de instalação do sistema, conforme abaixo:



5 – Pelo Windows Explorer (Tecla com a janela do Windows + Tecla E), acesse a pasta do sistema, conforme abaixo:



6 – Selecione todos os arquivos existentes na pasta do sistema e copie, conforme abaixo:



7 – Salve os arquivos copiados para CD, DVD, Pen-Drive, HD Externo ou qualquer outro disco de armazenamento.

Guia de Reinstalação

- 1 – Efetue a instalação da versão de demonstração disponibilizada no site www.wssystemas.com.
- 2 – Após efetuar a instalação da versão de demonstração, entre na pasta onde o **sistemaDEMO** foi instalado.
- 3 – Copie os arquivos do **Backup** que queira restaurar e cole na pasta onde o **sistemaDEMO** foi instalado.
- 4 – Assim, terá acesso ao sistema/dados conforme o backup escolhido.